



# STARLIGHT A20

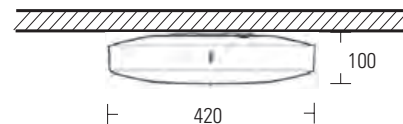
Formschöne Allgemeinleuchte  
mit integrierter  
Sicherheitsbeleuchtung

## 55W T5-C

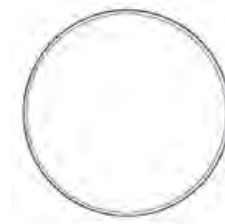
STARLIGHT A20	EVG-Version	Akku-Version
GEHÄUSEMATERIAL / housing material	Alu-Druckguss / die-cast aluminium	
GEHÄUSEFARBE / housing colour	RAL 9006 (grau / grey)	
LEUCHTMITTEL / illuminant	55W T5-C (4200lm) / 4x 1W Power-LED (248lm)	
LEISTUNG (AC/DC) / load (AC/DC)	58VA / 4,5W	64,2VA / -
SPANNUNG / voltage	230V AC/DC	230V AC
NiCd-AKKU / NiCd-battery	-	3,6V / 4Ah
SCHUTZART / protection category	IP 20	
SCHUTZKLASSE / protection class	I	
ARTIKELNUMMER / article number	A20	



Entwicklungs-Kooperation  
Gessler  |  GLAMOX



Gessler LED-Notlichtelement  
integriert in Glamox Typ A20-S420



**Netzbetrieb 55W T5-C**  
**Notbetrieb 4x 1W Power-LED**

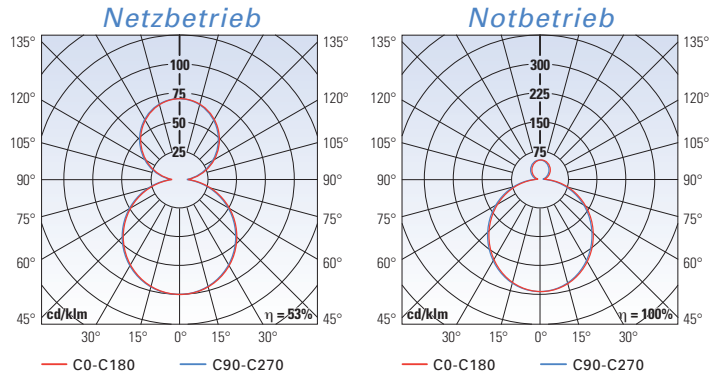
EVG-Version			Akku-Version				
ohne Überwachung without monitoring	mit Überwachung with monitoring	DALI-Überwachung DALI-monitoring	1h	3h	8h	Auto-Check auto-test	BUS-Check BUS-test
•	•	-	•	•	-	•	•

# STARLIGHT A20

## Lichttechnische Daten Photometric data

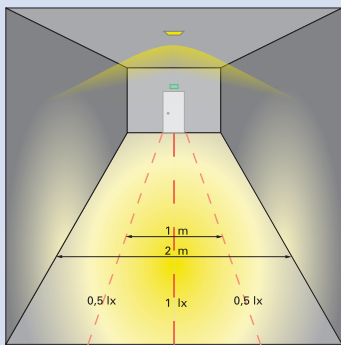


Eulmdat-Datei auf [www.gessler.de](http://www.gessler.de)

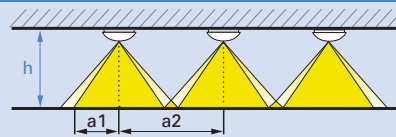


### Ausleuchtung von Rettungswegen / illumination of escape routes

EN 1838



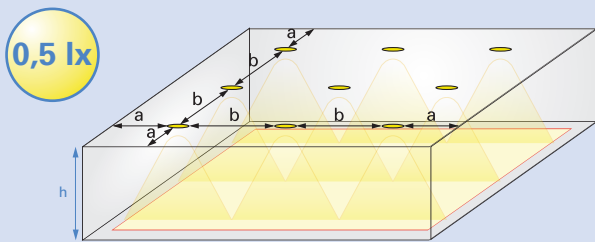
1 lx



h [m] Höhe / height	a1 [m]	a2 [m]
2.00	3.25	7.75
2.50	3.50	8.50
3.00	3.50	9.25
3.50	3.75	9.50
4.00	3.75	10.00

### Ausleuchtung von Flächen > 60m² (Antipanikbeleuchtung) illumination of areas > 60m² (anti-panic illumination)

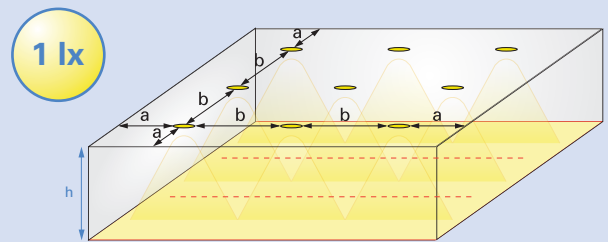
EN 1838



h [m] Höhe / height	a [m]	b [m]
3.00	3.75	9.50
4.00	4.00	10.75
5.00	4.25	11.50
6.00	4.25	12.25
7.00	4.00	12.75
8.00	3.75	13.25

### Ausleuchtung von Verkaufsflächen (z.B. SB-Märkte) illumination of sales areas

EN 1838



h [m] Höhe / height	a [m]	b [m]
3.00	2.50	7.75
4.00	2.75	8.50
5.00	2.75	9.00
6.00	2.50	9.50
7.00	2.00	9.50
8.00	1.75	8.75

Der Abstandstabellen liegen folgende Faktoren zugrunde:  
The distance tables are based on the following factors:

Leuchtmittel / illuminant: LED  
Wartungsfaktor / maintenance factor: 0,8  
Reflektionsgrad / degree of reflection: 0  
Notbeleuchtungsfaktor = Lichtstromfaktor / emergency lighting factor = balance lumen factor